



La Force Terrestre

Notre mission : Protéger nos intérêts nationaux et assurer la sécurité de nos concitoyens. Pour cela, nous sommes prêts à intervenir 24 heures sur 24, 7 jours sur 7, tant en Belgique qu'à travers le monde. Nous apportons notre soutien en situation de crise, intervenons en cas de tensions et, si nécessaire, menons des opérations militaires, en étroite collaboration avec nos partenaires de l'UE, de l'OTAN et de l'ONU. Et lorsque la situation l'exige, nous le faisons au péril de notre propre vie.

déployés dans le monde entier, là où les conflits internationaux peuvent avoir des répercussions sur notre sécurité: actuellement en Roumanie, en Lituanie, au Moyen-Orient et en Afrique notamment. Face à des menaces croissantes, la Force Terrestre mène la plus vaste restructuration de ces soixante dernières années. Cette transformation s'accompagne d'une modernisation profonde de nos méthodes de travail et de l'introduction de technologies avancées : véhicules de nouvelle génération interconnectés, systèmes d'artillerie modernisés, moyens de communication améliorés (dans le cadre du partenariat CaMo franco-belge), drones pour la reconnaissance et simulateurs pour des entraînements encore plus réalistes.

Opérationnelle à tout moment.

Notre vision: Être reconnu comme un instrument de défense robuste, réactif et résilient au service de la sécurité de la Belgique et de ses alliés. Avec les Brigades Motorisées (1re Brigade et 7e Brigade) et notre Régiment des Opérations Spéciales, nous sommes prêts à aider et protéger la population, et à sécuriser le territoire national en cas de catastrophe ou de menace. Nos militaires sont



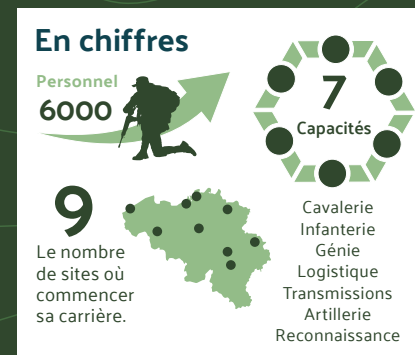
Les Brigades Motorisées

La Force Terrestre se compose: la 1^{re} Brigade et la 7^e Brigade. Avec leurs quatorze unités, elles incarnent la puissance, la flexibilité et l'efficacité. Elles constituent l'élément central des capacités de combat de haute intensité de la Force Terrestre.

Ces brigades sont conçues pour s'adapter à tout type d'environnement et pour mener des missions rapidement déployables. Elles disposent d'un large éventail d'unités d'appui couvrant l'ensemble des capacités nécessaires à l'engagement opérationnel. Les unités d'infanterie motorisée, de cavalerie, de reconnaissance, d'artillerie, du génie, des systèmes de communication (CIS) et de logistique peuvent opérer de manière autonome ou au sein d'une coalition.

Au cœur du conflit.

Grâce à leur puissance de feu et à leur capacité de déploiement, les 1^{re} et 7^e Brigades constituent l'outil idéal pour être engagées



Le Special Operations Regiment

Le Special Operations Regiment (SO Regt), constitue notre capacité d'intervention rapide par excellence! Il se compose principalement des unités para-commandos et de forces spéciales. Ces militaires d'exception opèrent aussi bien par voie terrestre, aérienne que maritime (moyens amphibies).

Des unités légères et hyper mobiles.

Ces militaires hyper entraînés et spécialement équipés peuvent être déployés à tout moment, partout dans le monde, pour mener des actions plus sensibles ou ciblées. Ils sont capables de mener des missions de reconnaissance ou de collecte d'informations, des raids ou encore de libérer des otages.

Ce sont eux, par exemple, qui se chargent d'évacuer nos citoyens belges et européens en danger à l'étranger. Faire partie du Special Operations Regiment c'est être au centre



Sustainment and Enablement Regiment

La Force Terrestre s'appuie également sur un ensemble d'unités spécialisées dédiées au soutien opérationnel : experts en explosifs, transport stratégique, opérations psychologiques, police militaire, construction d'infrastructures. Toutes œuvrent au service de nos unités opérationnelles, en Belgique comme à l'étranger.

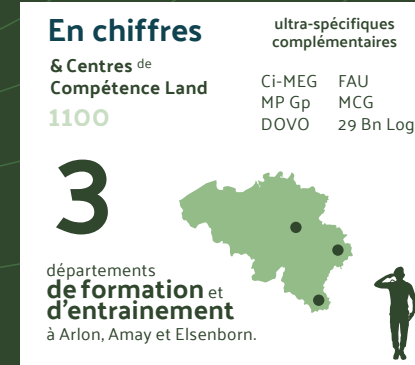
De nombreuses spécialités, UNE mission.

Ces unités contribuent à créer un cadre sécurisant : aménager un cantonnement, désamorcer une bombe, acheminer notre matériel ou encore coordonner nos actions avec les acteurs locaux.



CC Land & camps d'entraînement

Rien de tout cela ne serait possible sans une formation adéquate et des infrastructures adaptées. Grâce à nos centres de compétence (CCLand) et nos camps d'entraînement répartis dans tout le pays, nous garantissons un parcours de formation de haute qualité et un perfectionnement continu pour l'ensemble des membres de la Force Terrestre.



LA DÉFENSE

Votre futur. Notre mission.

La Force Terrestre

Pourquoi la Force Terrestre ?

Nos troupes sont sur le terrain, au cœur de l'action et en contact direct avec les populations. Avec nos véhicules et nos équipements, nous pouvons être déployés rapidement et à tout moment.

PROTÉGER

En Belgique ou à l'étranger, nous protégeons nos intérêts nationaux et la sécurité de nos concitoyens. Qu'il s'agisse d'intervenir en cas d'attentat ou de conflit pour rapatrier ou évacuer nos compatriotes en danger.

DÉFENDRE

Nos militaires opèrent aux frontières de l'Europe mais aussi au Moyen-Orient et en Afrique pour combattre l'extrémisme et ceux qui bafouent les libertés et les valeurs démocratiques.

VEILLER

Nous contribuons à la paix et à la stabilité, à travers des partenariats bilatéraux ou avec nos alliés. Nous soutenons également la formation de militaires de pays partenaires.

AIDER

Nous venons quotidiennement en aide à la Nation et sommes prêts à intervenir en cas de crise : déploiement de personnel, mise à disposition de matériel et d'expertise, neutralisation d'explosifs... et cela 24h/24.

Pour mener à bien ses missions, notre Force peut compter, outre des services spécialisés, sur une double capacité : un Régiment d'Opérations Spéciales, qui mène des actions ciblées et discrètes, et des 1re et 7e Brigades, capables de s'engager pour de longues périodes.

Qui sommes-nous ?

Nous sommes avant tout des hommes et des femmes prêts à nous engager pour notre pays et notre sécurité, ici et au-delà de nos frontières. Nous nous y préparons au quotidien. Ensemble, nous formons une grande équipe. Notre devise: «With people, amongst people, for the people». Partout où nous opérons, nous restons au plus près de la réalité du terrain et de la population. Tout cela fait de notre job un vrai défi, une mission.



Maxime
sous-officier
technicien munitions

Protéger et venir en aide à la population, c'est la principale fonction de la Défense à mes yeux.



Sam
soldat canonnier

Quand nos valeurs et nos normes sont menacées, je pense que la Défense constitue le dernier rempart. Il s'agit donc de bien plus qu'un simple job.



Kervan
formateur de recrues
Para-commandos

C'est un grand défi, pas toujours évident. Mais je le fais pour l'expérience de vie considérable qu'il m'apporte.



Florent
mécanicien
automobiles et
camions

S'entraider et partager des informations, un aspect essentiel de notre travail quotidien.

Et qu'en est-il de la Réserve ?

Le développement de la Réserve est un axe majeur du développement de la Force Terrestre. Les réservistes y ont un rôle important à jouer en renforçant le cadre actif dans des fonctions aussi variées qu'intéressantes. Les effectifs devraient gonfler significativement d'ici 2030 pour atteindre 3 500 postes.

Quelques faits et chiffres de la Force Terrestre.

NOS ACTIONS

- 400 m** : L'altitude à laquelle nos para-commandos s'élancent des A-400M.
- 24h** : Le préavis (NTM = Notice to Move) nécessaire pour se déployer n'importe où dans le monde.
- 3 500** : Le nombre annuel d'interventions par le service de déminage (SEDEE) en Belgique.
- 2 010** : Le nombre d'ambulances désinfectées par les spécialistes de la capacité Génie Chimique, Biologique, Radiologique et Nucléaire (CBRN) dans le cadre du Covid-19.

NOTRE PARCOURS DE FORMATION

- 40 kg** : Le poids que peut atteindre l'équipement opérationnel du militaire.
- 2 400 m** : Ce qu'un jeune candidat devrait courir en 9'31 (homme) ou 10'55 (femme).
- 10 semaines** : Phase d'Initiation Militaire (PIM) de 10 semaines, suivie d'une formation spécialisée en unité.

NOTRE AVENIR

- 12 350** : Le nombre de collaborateurs que nous voulons atteindre d'ici à 2030.
- 2025** : Programme d'acquisition : 60 Jaguar et 474 Griffon dès 2025.
- INTEGRATOR** : Le nom de nos futurs mini-drones. Ils détectent des objets jusqu'à 100km.

NOTRE ÉQUIPE

- Interopérable** : Nos capacités coopèrent ensemble et s'adaptent à chaque mission.
- 200** : 200 métiers, des plus généralistes au plus techniques !

Envie d'un job qui a du sens ? Rejoignez la Force Terrestre !



Rejoindre la Force Terrestre, c'est être en contact direct avec la réalité du terrain et au plus près de la population.

En tant qu'équipe diversifiée, nous contribuons à la paix, intervenons en cas de conflits et apportons notre aide lors de catastrophes. Nous comptons sur notre capacité à collaborer et sur nos compétences techniques.

Nous partageons et défendons des valeurs fortes : respect, honneur, intégrité, engagement, loyauté, courage et sens du devoir.

Notre personnel est notre atout principal. Il regroupe des profils variés : soldats, para-commandos, techniciens spécialisés, gestionnaires de chantiers, experts IT et bien d'autres.

Partagez-vous nos valeurs ? Êtes-vous persévérant, flexible, amateur de défis et doté d'un solide esprit d'équipe ? Les missions de longue durée à l'étranger ne vous effraient pas ? Alors vous êtes fait pour notre Force.

Une carrière unique, des missions passionnantes et des rencontres enrichissantes : voilà ce que la Force Terrestre offre à celles et ceux prêts à relever le défi.

5 bonnes raisons de rejoindre la Force Terrestre

- 1 Une Force en pleine mutation, innovante et tournée vers l'avenir.
- 2 Plus de 200 métiers, de toutes spécialités et tous niveaux de formation.
- 3 Une carrière variée au cœur de l'action, avec de nombreuses possibilités d'évolution.
- 4 Une formation continue (et du sport pendant les heures de travail).
- 5 Une stabilité d'emploi et un salaire attractif.

Intéressé-e ? Contactez-nous !
Via notre numéro gratuit :



Rejoignez-nous dans l'un de nos centres d'information :

Centre d'Information de Bruxelles - École Royale Militaire 02 441 44 52
Avenue de Cortenbergh, 125 - 1000 Bruxelles

Centre d'Information de Liège - Quartier Médecin Lieutenant Joncker 02 442 85 11
Rue Saint-Laurent, 79 - 4000 Liège

Centre d'Information de Marche-en-Famenne - Camp Roi Albert 02 442 32 51
Chaussée de Liège, 65 - 6900 Marche-en-Famenne

Centre d'Information de Mons 02 442 76 27
Rue des Passages, 16 - 7000 Mons

Centre d'Information de Namur 02 442 11 50
Rue Joseph Durieux, 80 - 5020 Flawinne

Les infos supplémentaires que vous obtiendrez vous permettront d'avoir de meilleurs résultats pendant les tests de sélection.

Suivez @BelgianArmy sur les réseaux sociaux pour découvrir le quotidien de la Force Terrestre !



LA DÉFENSE



Éditeur responsable :
DG StratCom Général de Brigade Yves De Neve
Rue d'Evere 1, 1140 Evere